



# PRESENTATION & MOYENS

**I.B.A. Ingénierie**

16 avenue des Bréguières – Bat Isabella A – 06 800 Cagnes sur Mer  
Tel : 09 86 31 35 03 – Mail : [contact@iba-ing.com](mailto:contact@iba-ing.com) – Web : [www.iba-ing.com](http://www.iba-ing.com)

---

# Sommaire

---

<b>1. Qui sommes-nous ? .....</b>	<b>3</b>
<b>2. Nos secteurs d'activités .....</b>	<b>3</b>
<b>3. Nos missions .....</b>	<b>3</b>
<b>4. Nos compétences .....</b>	<b>4</b>
<b>5. Nos moyens humains &amp; organisation.....</b>	<b>4</b>
<b>6. Nos 3 derniers chiffres d'affaires .....</b>	<b>5</b>
<b>7. Nos moyens techniques .....</b>	<b>5</b>
<b>8. Nos curriculum vitae .....</b>	<b>7</b>

## 1. Qui sommes-nous ?

I.B.A Ingénierie est née en juin 2014 sur la base des compétences techniques et du savoir-faire de ces créateurs Raphaël BOISSY et Benjamin ISNART.

Notre ambition est de proposer à nos clients publics et privé une approche qualitative et adaptée de l'ingénierie, du management de projet et du conseil.

Qualité, réactivité, flexibilité sont parmi les valeurs qui nous animent au quotidien. C'est ce qui fait de nous un partenaire unique pour nos clients et qui nous différencie de nos concurrents.

## 2. Nos secteurs d'activités

Nous intervenons aussi bien sur des projets de construction neuf, d'extension, de restructuration ou de rénovation.

 **Tertiaire**

 **Agencement bancaire**

 **Commerce de détail**

 **Logements collectifs et individuel**

 **Etablissement de santé**

 **Hôtellerie**

 **Scolaire**

## 3. Nos missions

I.B.A. Ingénierie intervient en fonction de la nature des projets en qualité de bureau d'études techniques et / ou maître d'œuvre.

I.B.A. Ingénierie réalise toutes les missions d'ingénierie depuis la conception jusqu'à la direction complète de l'exécution d'un projet.

 **Audits & Diagnostics**

 **Etudes Techniques**

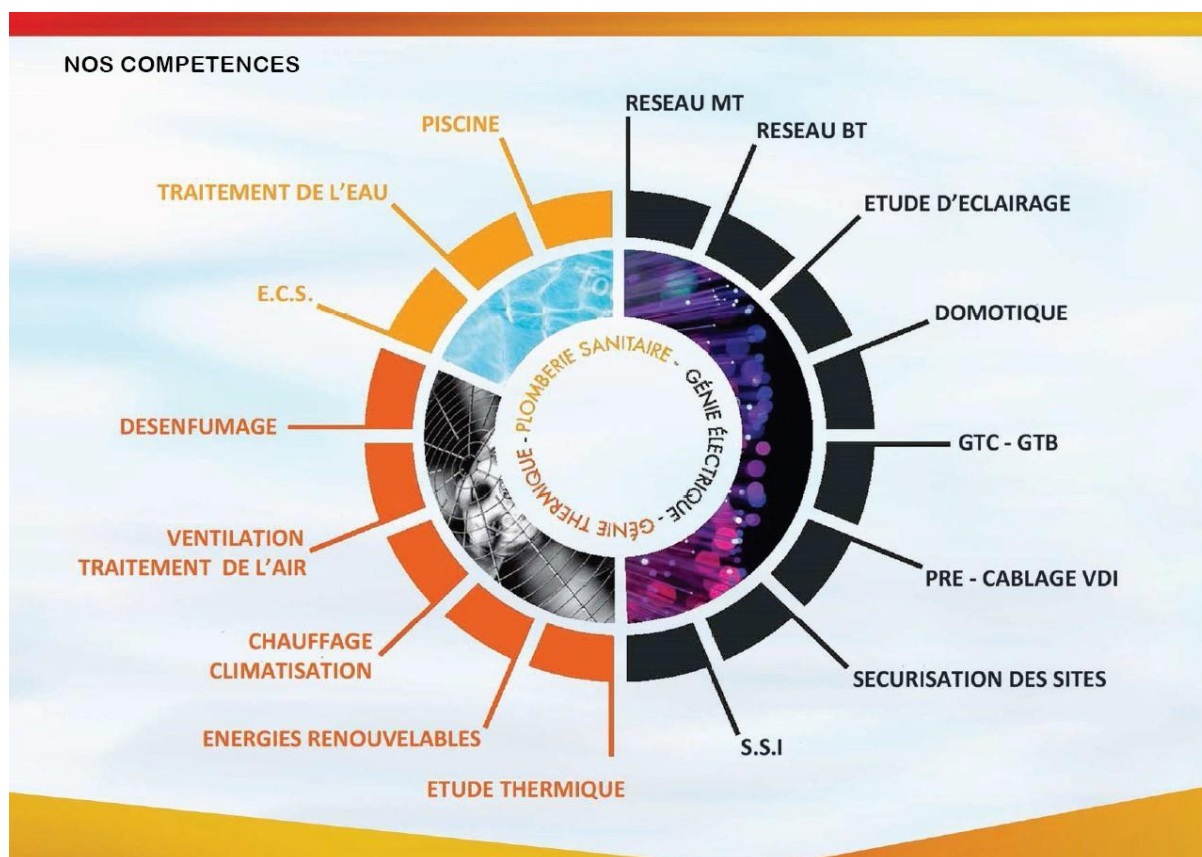
 **Maitrise d'œuvre de conception**

 **Maitrise d'œuvre d'exécution**

 **Assistance à maitrise d'ouvrage**

 **Assistance aux entreprises générales**

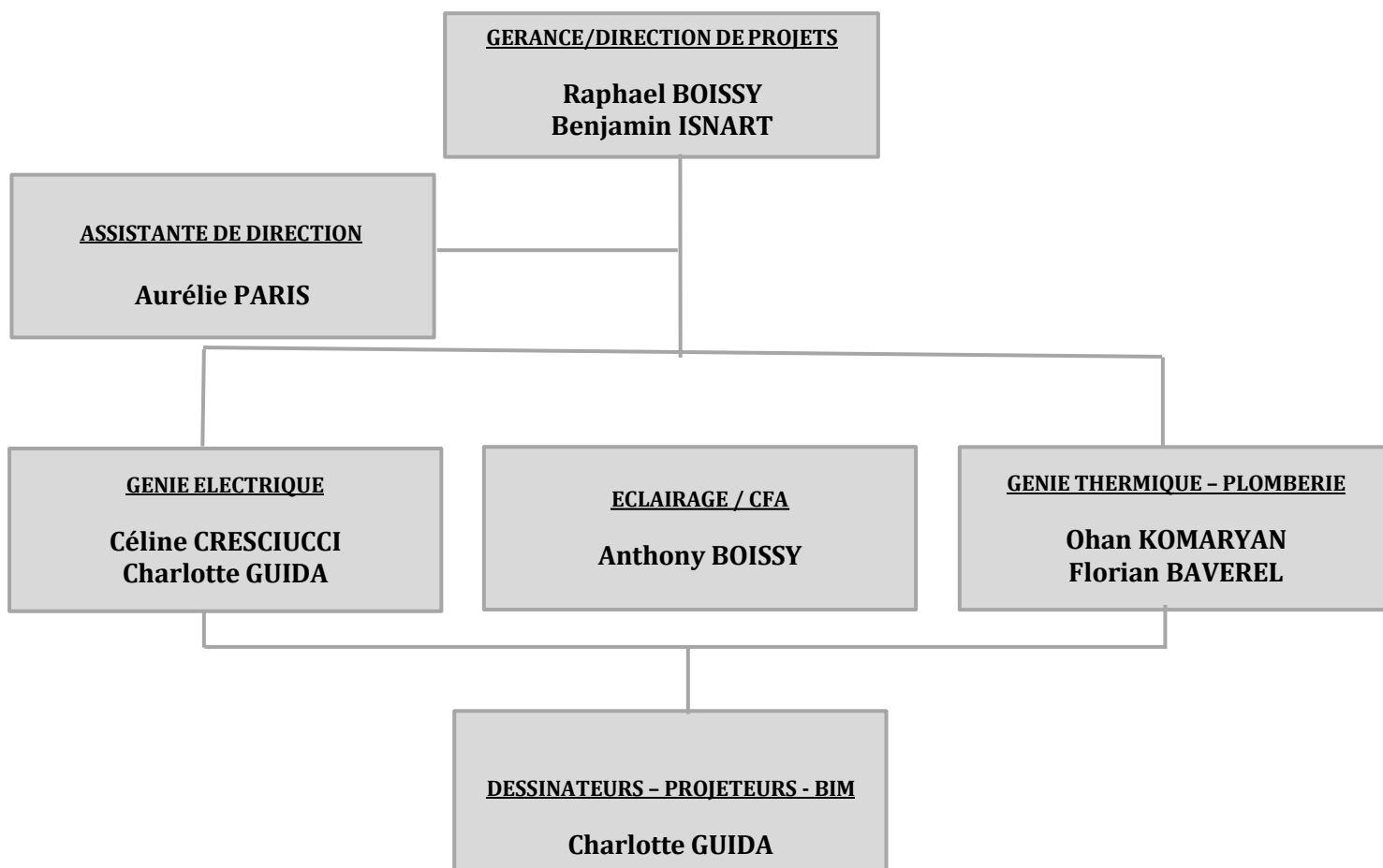
## 4. Nos compétences



## 5. Nos moyens humains & organisation

Pour mener à bien nos missions, I.B.A. Ingénierie dispose d'une organisation simple et efficace autour des deux gérants.

Quelque que soit le projet ou le type de mission, un interlocuteur, « chef de projet » sera désigné pour assurer les relations avec nos clients.



## 6. Nos 4 derniers chiffres d'affaires

- 2016:318 000€
- 2017:285 000€
- 2018:435 000€
- 2019-Objectif 500 000€

## 7. Nos moyens techniques

Outre les moyens humains, nous considérons qu'avoir des outils de travail adaptés sont indispensables pour fournir un travail de qualité, nous veillons également à mettre régulièrement à jour notre documentation technique.

Dans le cadre de notre activité, nous utilisons les moyens techniques suivants :

**Informatique :**

- 2 Poste de travail bureautique
- 2 ordinateurs portables (1 PC et 1 MacBook Air)
- 2 tablettes tactiles (iPad + Surface)
- 5 Postes de travail de DAO
- 1 imprimante laser noir & blanc
- 1 copieur multi fonction couleur formats A4 et A3
- 1 traceur jet d'encre
- 1 serveur de sauvegarde des fichiers avec accès à distance

**Logiciels :**

- Systèmes d'exploitation Microsoft Windows
- Systèmes d'exploitation Mac OS X
- Logiciels de bureautique office 360
- Logiciels de DAO :
  - Autocad REVIT x2
  - Autocad MEP 2018 x2
  - Autocad for MAC 2018 x2
- 2 logiciels de bilan thermique PLEIADE
- 1logiciel de simulation thermique dynamique DESIGN BUILDER
- 1 logiciel de calcul d'éclairage DIALUX EVO
- 1 logiciel de gestion des PDF
- 1 logiciel de calculs électriques
- 1 logiciel de calculs de colonne montante

**Documentation :**

- Abonnement à la documentation en ligne du CSTB « REEF EN LIGNE »
- Le règlement de sécurité contre l'incendie des ERP de 5ème catégorie
- Le règlement de sécurité contre l'incendie des ERP les dispositions générales
- Le règlement de sécurité contre l'incendie des ERP des 4 premières catégories les dispositions particulières
- Les règlements de sécurité incendie des bâtiments d'habitation et parkings
- Le mémento sur l'accessibilité des bâtiments aux personnes handicapées
- Documentations diverses sur le matériel d'éclairage, électrique, de plomberie ou de CVC

**Autre :**

- Equipement de mesure : Anémomètre, mètre laser, lux mètre
- Des téléphones portables et un hotspot WIFI 4G.
- Trois véhicules

## 8. Nos curriculum vitae

**Raphael BOISSY**  
 Co-Gérant IBA INGENIERIE  
 Consultant Sénior  
 Responsable Technique



Raphael BOISSY est spécialisé dans les domaines du génie électrique, du génie thermique et de la plomberie. Il intervient sur des projets de construction neuf, d'extension, de restructuration ou de rénovation de bâtiments ou de locaux.

### Eléments biographiques

Co-gérant de IBA Ingénierie, Raphael BOISSY est un ingénieur conseil intervenant sur toute la France.

Un parcours professionnel de 15 ans dans le secteur de l'ingénierie en tant que responsable d'agence au sein d'un bureau d'études.

- Responsable de l'activité commercial, protection, appel d'offres public / privé, négociation de contrats, gestion du portefeuille clients.
- Responsable technique de l'ensemble des projets en phases études et travaux
- Domaine d'activité : Hôpitaux, bancaires, scolaire, bureaux, logements, ...
- Chiffrages de gros projets type PPP ou Conception/Réalisation pour les entreprises générales type (Hôpitaux, bureaux, logements, ...)

### Compétences

Management et encadrement de projets sur les aspects humains, techniques, économiques et relationnels clients.

Commerciale, négociation de contrats, réponses aux appels d'offres et fidélisation des clients.

Gestion, respect des budget et recherche d'économie

### Domaines d'intervention

- Génie Electrique : courants forts, courants faibles, études d'éclairage, coordination SSI
- Génie Thermique : chauffage et climatisation, ventilation, études thermiques RT2012
- Plomberie sanitaire : Production eau chaude sanitaire, bouclage de réseaux, traitement de l'eau, traitement contre la légionellose.

### Quelques références

CLIENT	MISSION	EFFECTIF / M <sup>2</sup>
AMADEUS	Site de BEL AIR (06) Construction d'un bâtiment à usage de bureaux	780 pers / 10 000 m <sup>2</sup>
PRINC. DE MONACO	CAP FLEURI 2 - Construction d'un EHPAD	130 lits
PROPRIETE & CO	LA BARAQUETTE - Construction d'un complexe hôtelier de luxe	44 000 m <sup>2</sup>
Autres références : IPSOS / EDF CARRE VERT / SCHNEIDER ELECTRIC / NESPRESSO		

**Benjamin ISNART**  
 Co-Gérant IBA INGENIERIE  
 Consultant  
 Responsable Technique



Benjamin ISNART est spécialisé dans les domaines du génie électrique, du génie thermique et de la plomberie. Il intervient sur des projets de construction neuf, d'extension, de restructuration ou de rénovation de bâtiments ou de locaux.

**Eléments biographiques**

Co-gérant de IBA Ingénierie, Benjamin ISNART est un ingénieur conseil intervenant sur toute la France.

Un parcours professionnel de 10 ans dans le secteur de l'ingénierie en tant que responsable de projet au sein d'un bureau d'études.

- Responsable projets bancaires (agences et immeubles centraux en France)
- Etudes, conceptions et suivis de réceptions de projets
- Chiffrages de différents projets type PPP ou Conception / Réalisation (Hôpitaux, bureaux, logements...)
- Domaine d'activité : Hôpitaux, bancaires, scolaire, bureaux, logements, ...

**Compétences**

Management et encadrement de projets sur les aspects humains, techniques, économiques et relationnels clients.

Commerciale, négociation de contrats, réponses aux appels d'offres et fidélisation des clients.

Gestion, respect des budget et recherche d'économie

**Domaines d'intervention**

- Génie Electrique : courants forts, courants faibles, études d'éclairage, coordination SSI
- Génie Thermique : chauffage et climatisation, ventilation, études thermiques RT2012
- Plomberie sanitaire : Production eau chaude sanitaire, bouclage de réseaux, traitement de l'eau, traitement contre la légionellose.

**Quelques références**

CLIENT	MISSION	EFFECTIF / M <sup>2</sup>
HOTEL NICE AVIATION	Construction d'un hôtel 4* de 234 chambres	10 300m <sup>2</sup>
EHPAD CONTES	Mission de bureau d'études pour les Etudes d'Exécution fluides + thermique – 200 lits	10 500m <sup>2</sup>
VICTORIA PALACE	Construction de 108 logements à Beausoleil sur 4 bâtiments de 10 à 11 niveaux. RT2012	
<b>Autres références : NEXITY – NOUVEAUX LOGIS AZUR – CREDIT AGRICOLE – LCL – SDIS 06</b>		



**Ohan KOMARYAN**  
 Responsable d'affaires  
 Thermicien



Ohan KOMARYAN est spécialisé dans les domaines du génie thermique et de la plomberie. Il intervient sur des projets de construction neuf, d'extension, de restructuration ou de rénovation de bâtiments ou de locaux.

### Eléments biographiques

Responsable d'affaires et thermicien d'IBA INGENIERIE, Ohan a un parcours professionnel de plus de 5 ans dans le secteur de l'ingénierie au sein du bureau d'études TRANSENERGIE groupe NEPSEN

- Il réalise la conception et rédige les documents d'analyse et de consultation et participe au suivi des travaux
- Technicien et dessinateur de l'ensemble des projets en phases études et travaux
- Domaine d'activité : Hôpitaux, bancaires, scolaire, bureaux, logements, ...

### Compétences

- Etablissement des CCTP / DGPF / Estimations
- Etablissement de plans / Dimensionnement des réseaux
- Réalisation d'études thermiques RT 2012
- Réalisation d'audits énergétiques

### Domaines d'intervention

- Génie Thermique : chauffage et climatisation, ventilation, études thermiques RT2012
- Plomberie sanitaire : Production eau chaude sanitaire, bouclage de réseaux, traitement de l'eau, traitement contre la légionellose.

### Formation au sein d'IBA

- Formation BIM – REVIT
- Audits énergétiques

### Quelques références

CLIENT	MISSION	EFFECTIF / M <sup>2</sup>
AMADEUS PRINC. DE MONACO	Site de BEL AIR (06) Construction d'un bâtiment à usage de bureaux	780 pers / 10 000 m <sup>2</sup>
PROPRIETE & CO	CAP FLEURI 2 - Construction d'un EHPAD	130 lits
	LA BARAQUETTE - Construction d'un complexe hôtelier de luxe	44 000 m <sup>2</sup>

**Anthony BOISSY**  
Technicien d'études



Anthony est spécialisé dans les domaines du génie électrotechnique et de l'éclairage. Il intervient sur des projets de construction neuf, d'extension, de restructuration ou de rénovation de bâtiments ou de locaux.

**Eléments biographiques**

Technicien d'études d'IBA INGENIERIE, Anthony a un parcours professionnel de plus de 2 ans dans le secteur de l'éclairage et de la distribution électrique au sein du Groupe SONEPAR.

- Technicien d'études de l'ensemble des projets en phases études et travaux
- Domaine d'activité : Hôpitaux, bancaires, scolaire, bureaux, logements, ...

**Compétences**

- Réalisation des études d'éclairage
- Etablissement des plans courants faibles

**Domaines d'intervention**

- Génie Electrique : Courants faibles, SSI éclairage, Sureté sécurité.

**Formation au sein d'IBA**

- LIGHTING COMPETENCE PROGRAM, niveau EXPERT

CLIENT	MISSION	
GE LIGHTING	Etudes d'éclairages	Contrat cadre
LCL	Rénovation / Création d'agences bancaires sur les zones Sud-Est de la France et région Parisienne	Contrat cadre
AREA PACA	Rénovation des équipements sportifs extérieurs du complexe sportif municipal des Bouillides à Valbonne	2019

**Charlotte GUIDA**  
**Dessinatrice-Projeteuse**



Charlotte est spécialisée dans le domaine du Dessin Assisté par Ordinateur. Elle intervient sur des projets de construction neuf, d'extension, de restructuration ou de rénovation de bâtiments ou de locaux.

**Eléments biographiques**

Dessinatrice-projeteuse d'IBA INGENIERIE, Charlotte a un parcours professionnel de plus de 9 ans dans au sein de bureaux d'études.

- Dessinatrice-projeteuse de l'ensemble des projets en phases études et travaux
- Domaine d'activité : Hôpitaux, bancaires, scolaire, bureaux, logements, ...

**Compétences**

- Etablissement de plans
- Réalisation de dimensionnement de réseaux électrique
- Réalisation de dimensionnement de de ventilation et de plomberie
- Réalisation des plans synthèse techniques
- Réalisation des plans BIM en REVIT

**Domaines d'intervention**

- Génie électrique : Génie Electrique : courants forts, courants faibles, études d'éclairage

CLIENT	MISSION	
SERENDIA	Construction d'un complexe hôtelier de luxe - Le Monde des Neiges à Auron	En cours
AU BUREAU NICE	Création d'un restaurant AU BUREAU au centre de Nice	<b>En cours</b>
INTERPARKING	Rénovation de plusieurs parkings de Menton	En cours

**Céline CRESCIUCCI**  
**Responsable d'affaires**  
**Electricité**



Céline est spécialisée dans le domaine technique de l'électricité. Elle intervient sur des projets de construction neuf, d'extension, de restructuration ou de rénovation de bâtiments ou de locaux.

**Eléments biographiques**

Responsable d'affaires d'IBA INGENIERIE, Céline a un parcours professionnel de plus de 15 ans dans au sein d'une entreprise d'électricité.

- Dessinatrice de l'ensemble des projets en phases études et travaux
- Domaine d'activité : Hôpitaux, bancaires, scolaire, bureaux, logements, ...

**Compétences**

- Etablissement des CCTP / DGPF / Estimations
- Etablissement de plans
- Réalisation de dimensionnement de réseaux électrique
- Réalisation de dimensionnement de de ventilation et de plomberie
- Réalisation des plans synthèse techniques

**Domaines d'intervention**

- Génie électrique : Génie Electrique : courants forts, courants faibles, études d'éclairage

CLIENT	MISSION	
<b>AMADEUS</b>	Site de BEL AIR (06) Construction d'un bâtiment à usage de bureaux	780 pers / 10 000 m <sup>2</sup>
<b>HOTEL NICE AVIATION</b>	Construction d'un hôtel 4* de 234 chambres	10 300m <sup>2</sup>
<b>CNRS à Marseille</b>	Remplacement de 3 TGBT issus de 3 postes HTA différents	En cours

**Florian BAVEREL**  
**Responsable d'affaires**  
**Thermicien**



Florian est spécialisé dans les domaines du génie thermique et de la plomberie. Il intervient sur des projets de construction neuf, d'extension, de restructuration ou de rénovation de bâtiments ou de locaux.

**Eléments biographiques**

Responsable d'affaires et thermicien d'IBA INGENIERIE, Florian a un parcours professionnel dans le secteur de l'ingénierie au sein du bureau d'études tels que MONETEC et TFP-I

- Technicien de l'ensemble des projets en phases études et travaux
- Domaine d'activité : Hôpitaux, bancaires, scolaire, bureaux, logements, ...

**Compétences**

- Etablissement des CCTP / DGPF / Estimations
- Il réalise la conception et rédige les documents d'analyse et de consultation et participe au suivi des travaux
- Etablissement des pièces écrites et dimensionnement des réseaux
- Réalisation d'études thermiques RT 2012

**Domaines d'intervention**

- Génie Thermique : chauffage et climatisation, ventilation, études thermiques RT2012
- Plomberie sanitaire : Production eau chaude sanitaire, bouclage de réseaux, traitement de l'eau, traitement contre la légionellose.

CLIENT	MISSION	
CREDIT AGRICOLE	Création d'une agence bancaire à Aubagne	En cours
CNRS	Rénovation des lots techniques de l'immeuble IPM à Sophia Antipolis (06)	En cours
SDIS ST MARTIN DU VAR	Construction d'un centre de secours et d'un poste de commandement de compagnie - RT2012 + Production solaire / Photovoltaïque / Thermique	En cours

**Aurélie PARIS**  
Assistante de direction



Aurélie PARIS est spécialisée dans le domaine administratif des métiers de la construction. Elle intervient sur des projets de construction neuf, d'extension, de restructuration ou de rénovation de bâtiments ou de locaux.

### Eléments biographiques

Assistante administrative d'IBA INGENIERIE, Aurélie PARIS a un parcours professionnel de plus de 10 ans dans le secteur du bâtiment au sein d'entreprises telles que, FAYAT BATIMENT et EIFFAGE CONSTRUCTION.

- Réponses aux appels d'offres
- Rapport d'analyse d'offres
- Suivi administratif des chantiers, situations de travaux, CR chantier

### Compétences

- Gestion administrative, suivi de budget et contrats, rapports d'analyse d'offres
- Réponse aux appels d'offre
- Rédaction de mémoires techniques
- CR de réunion, de conception, de suivi de chantier, de réception de travaux, ...
- Prise de rendez-vous, accueil téléphonique et physique, gestion des tâches administratives courantes.